

Termómetro Visual de infrarrojos

Los termómetros visuales IR de Fluke combinan la comodidad de un termómetro IR convencional con la ventaja visual de una cámara termográfica para dar lugar a una nueva categoría de herramientas.



Termómetros visuales de IR VT04 y VT02

FLUKE®

Nuevo



Fluke VT02 / VT04

Detecte los problemas al instante

Los termómetros visuales IR de Fluke combinan la comodidad de un termómetro convencional con la ventaja visual de una cámara termográfica para dar lugar a una nueva categoría de herramientas.

Características clave de los termómetros visuales IR

Coste extremadamente asequible

La mitad del precio de una cámara de infrarrojos, que además requieren caras inversiones en formación y software.

Cámara digital integrada

Todos los termómetros visuales de IR cuentan con una cámara digital integrada.

Función exclusiva de superposición de imagen térmica

Combine imágenes reales y térmicas para mostrar la ubicación exacta del problema. Fusione la imagen térmica en su totalidad o en proporciones del 0 %, 25 %, 50 % y 75 %, con solo pulsar un botón.

No se requiere formación

Funcionamiento completamente automático con inteligencia integrada.

Diseño realmente de bolsillo

Un tamaño un cuarenta por ciento más compacto que las cámaras infrarrojas básicas.

Software SmartView® de generación de informes

Almacene hasta 10.000 imágenes por GB en la tarjeta incluida de 4 GB para realizar informes profesionales gracias al software proporcionado.

Seguimiento de puntos fríos y calientes
Identifica automáticamente los puntos más fríos y calientes en el campo de visión.

El termómetro Fluke VT04 cuenta con potentes características entre las que se incluyen:

Poderosa resolución con óptica PyroBlend™ Plus

- El mejor campo de visión de su clase para espacios reducidos: 28° x 28°
- Imágenes 4 veces más nítidas: VT04 en comparación con VT02

Funciones de alarma y conteo de tiempo

- Alarma de temperatura alta/baja: la pantalla parpadea si se supera la temperatura seleccionada por el usuario
- Captura de imágenes mediante disparo a intervalos: captura de imágenes de forma automática
- Alarma Auto-monitor™: captura imágenes automáticamente después de que se active una alarma de temperatura seleccionada por el usuario

Vea la diferencia

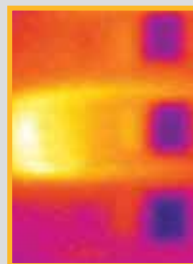
Vea cómo un termómetro IR tradicional y una cámara termográfica básica hacen que sea imposible detectar el problema del disyuntor 20.



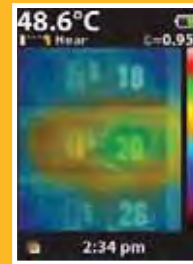
Inspección visual
No se ve ningún problema obvio a simple vista.



Termómetro IR tradicional
Optimizado para medidas en un único punto.



Cámara termográfica básica
Es imposible ver la ubicación exacta.



Termómetro Visual de Infrarrojos
La imagen digital con superposición de la imagen térmica proporciona el contexto inmediato para localizar la ubicación exacta del problema.

Termómetros visuales de IR VT04 y VT02

FLUKE®

Especificaciones



Características principales	VT02	VT04
Cámara digital integrada	Sí	
Superposición de imagen térmica	Sí, cinco modos de fusión	
Sistema de lente para la imagen	Lente PyroBlend™	Lente PyroBlend™ Plus *imágenes 4 veces más nítidas que VT02
Campo de visión	20° x 20°	28° x 28°
Alarmas de temperatura alta/baja	-	Sí
Captura de imágenes mediante disparo a intervalos	-	Sí
Alarma Auto-monitor	-	Sí
Tipo de batería	Cuatro (4) pilas AA	Recargable de ion litio
Formación	No se requiere formación	
Características de ergonomía	Diseño compacto de bolsillo	
Marcadores de puntos calientes y fríos	Sí	
Características generales		
Duración de la batería	Ocho (8) horas	
Rango de medida de temperatura	De -10 °C a +250 °C	
Precisión de medida de temperatura	+/- 2 °C o +/- 2%	
Precisión en la medición	Sí, punto central	
Medio de almacenamiento (tarjeta micro SD)	Permite guardar hasta 10.000 imágenes por Gb (tarjeta de cuatro (4) Gb incluida)	
Banda espectral infrarroja	De 6,5 µm a 14 µm	
Nivel y rango	Auto	
Mecanismo de enfoque	Sin enfoque, no se necesita formación y con inteligencia integrada	
Opciones de enfoque: opciones NEAR/FAR exclusivas seleccionables por el usuario	NEAR > 23 cm; FAR < 23 cm	
Dimensiones	210 x 75 x 55 mm. , 300 g	
Formato de archivo	Formato .is2 guardado en la tarjeta SD. El usuario puede crear informes o imágenes de calidad profesional que se pueden exportar a varios formatos en Smartview (BMP, DIB, GIF, SPE, FIF, SPEG, JPG, PNG, TIF y TIFF)	
Seguridad y cumplimiento de normativas	CFR47: 2009 Clase A. Parte 15 subapartado B; CE: EN 61326:2006; IEC/EN 61010-1:2010	
Garantía	Dos (2) años	



Kit VT04 Mantenimiento

Incluye un termómetro visual de IR VT04 y un multímetro con medición de aislamiento 1507



Kit VT04 Eléctrico

Incluye un termómetro visual de IR VT04, un multímetro 117 y una pinza amperimétrica True-RMS 376 CA/CC



Kit VT04 HVAC

Incluye un termómetro visual de IR VT04, una pinza amperimétrica True-RMS HVAC 902 y un multímetro digital 116

Accesorios incluidos

Maletín rígido, correa, tarjeta mini SD y adaptador, software SmartView® en CD, baterías de ión-litio y cargador Micro USB/fuente de alimentación (incluyendo adaptadores) (VT04) o 4 pilas AA (VT02), guía de inicio rápido impresa en inglés, español, alemán, francés y chino simplificado; otros idiomas en el CD. Manual del usuario en el CD (21 idiomas).

Información para pedidos

Fluke VT02 Termómetro visual de infrarrojos
 Fluke VT04 Termómetro visual de infrarrojos
 Fluke VT04 Mant Kit
 Fluke VT04 HVAC Kit
 Fluke VT04 Elec Kit

Accesorios recomendados



Fluke VT04 cargador

Batería

C90